

SANGEAN

WFR-27C

Internet Radio / DAB+ / FM RDS / Digitaalinen vastaanotin



FI Pikaopas

Saat täydelliset asiakirjat WFR-27C-toiminnoista skannaamalla QR-koodin tai lataamalla koko käyttöoppaan verkkosivustoltamme.

<http://www.sangean.com>



3A87YB1100F10

01

Varoitukset

| | |
|--|--|
| | Älä altista radiota vedelle, höyrylle tai hiekalle. |
| | Älä jätä radiota paikkaan, jossa liiallinen kuumuus voi vahingoittaa sitä. |
| | Nimikilpi sijaitsee radion takana. |
| | Radioon ei saa osua tippoja tai roiskeita, eikä sen päälle saa asettaa mitään nesteellä täytettyjä esineitä, kuten maljakoita. |
| | On suositeltavaa käyttää tuotetta siten, että minimietäisyys (suositeltava 10cm) muihin esineisiin säilyy hyvän ilmanvaihdon varmistamiseksi. |
| | Tuotteen tuuletusta ei saa rajoittaa peittämällä sitä millään, esim. sanomalehdillä, pöytäliinoilla, verhoilla jne. |
| | Tuotteen päälle ei saa laittaa avotulta, kuten sytytettyjä kynttilöitä. |
| | On suositeltavaa välttää tuotteen käyttöä tai varastointia ääriämpötiloissa. Vältä laitteen jättämistä autoon, ikkunalaudalle, suoraan auringonvaloon tms. |
| | Radioa käytettäessä ilman lämpötila ei saa olla liian kylmä tai kuuma. |

Ennen internet-radion käyttöä tarvitset

- Laajakaistainternet-yhteden (ei tarvita toiminnoille DAB, FM).
- Langattoman (Wi-Fi) modeemin tai reitittimen, joka on kytketty internet-yhteyteesi.
- WEP / WPA-salasanasi, jos sitä tarvitaan Wi-Fi verkkoon kytkentään.

02

Suosittellemme myös

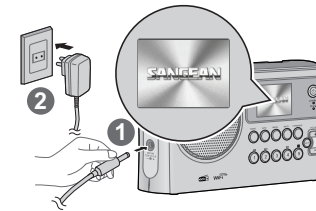
Lataa ja asenna ilmainen UNDOK™ -sovellus laitteesi ohjaamista varten Apple App storesta tai Android Google Play-kaupasta.



Radion liittäminen tietokoneverkkoon

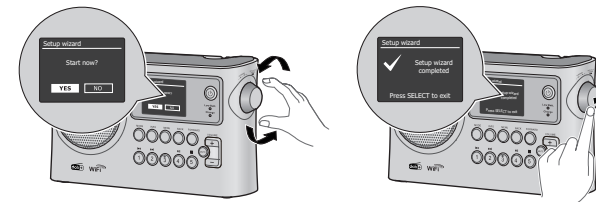
1. Käynnistä radio.

Kun kytket virran päälle, radion näyttö syttyy ja näyttää "SANGEAN".



2. Käy läpi näytön ohjaama asennusprosessi.

Viimeistele asennusprosessi varmistamalla, että reititin on päällä ja että sillä on Internet-yhteys.



Radion kuuntelu

△ HUOMIO
Kaikkia toimintoja voidaan ohjata UNDOK -sovelluksen kautta.

1. Kytke radio päälle painamalla valmiustilapainiketta (Standby).

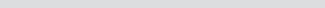
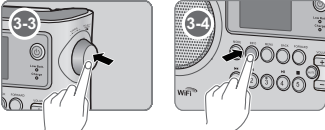
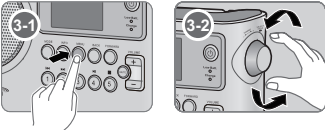
2. Paina Mode-painiketta ja valitse sitten haluamasi toimintatila virityssäätimen ja Select-painikkeen avulla.

3. Siirry kunkin tilan valikkoon painamalla Menu -painiketta. Valitse haluamasi kohta valikosta virityssäätimellä ja vahvista valinta Select-painikkeella. Info -painikkeen avulla voit näyttää radioasemaan tai musiikkitiedostoon liittyvät tiedot. Voit selata eri vaihtoehtoja painamalla Info-painiketta. Takaisin -painikkeen painaminen palaa ylempään tason valikkoon.

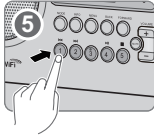
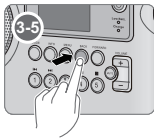
4. Säädä äänenvoimakkuutta tarvittaessa äänenvoimakkuuspainikkeilla.

5. **Esiasetuksen tallentaminen:** Paina haluamaasi Preset-painiketta (1-5) ja pidä sitä painettuna, kunnes näytössä näkyy "Preset stored". Asema tallennetaan valitun esiasetuspainikkeen alle.

Tallennetun aseman hakeminen: Paina haluamaasi Preset -painiketta lyhyesti. Tämän jälkeen radio virittyy valitulle tallennetulle asemalle.




6. Paina Mute-painiketta mykistääksesi äänen. Poista mykistys painamalla Mute-painiketta uudelleen tai painamalla jotakin äänenvoimakkuuspainiketta.



Tekniset tiedot

| Virtavaatimukset | |
|----------------------|---|
| Verkkovirta | INPUT: AC 100-240 V ~ 50/60 Hz |
| | OUTPUT: DC 12V 1A 12.0W |
| Katetut taajuudet | |
| FM | 87.5-108 MHz |
| DAB | 174.928-239.200 MHz |
| WiFi | 802.11b ja 802.11g tuettu WEP ja WPA / WPA2 -salauksella. Yhteensopiva 802.11n -reitittimien kanssa, jotka tarjoavat sekamuotoista tukea 802.11b/g: lle. Tukee kaksitaajuisia 5G / 2,4G -reitittintä. WiFi 5G: 5,15–5,25 GHz (kaista 1) vain sisäkäyttöön. Taajuus ja suurin lähetysteho: WiFi: 2412MHz ~ 2472MHz, EIRP=17.394dBm 5180MHz ~ 5240MHz & 5745MHz ~ 5825MHz, EIRP=15.7dBm Toiminnot 5,15–5,35 GHz: n taajuudella rajoittuvat vain sisäkäyttöön. |
| | |
| | |
| | |
| | |
| Piirin ominaisuudet | |
| Lähtöteho | 1W |
| Kuulokeliitäntä | 3.5mm halkaisija, stereoantenni |
| Antennijärjestelmä | DAB Telescopic aerial |
| | FM Telescopic aerial |
| | |
| Käyttölämpötila-alue | 0°C - + 35°C |

Yhtiö pidättää oikeuden muuttaa teknisiä tietoja ilman erillistä ilmoitusta.

 Tuotetta hävittäessä ota huomioon, että Sähkölaitejätteitä ei tule hävittää talousjätteiden mukana. Vie tuote kierrätyspisteeseen. Kysy kierrätysneuvoja paikalliselta viranomaiselta tai jälleenmyyjältä. (Sähkö- ja elektroniikkalaitteiden kierrätys)